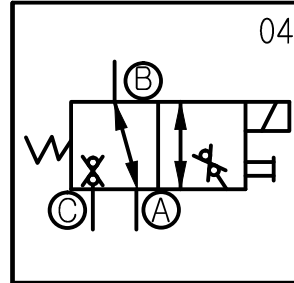
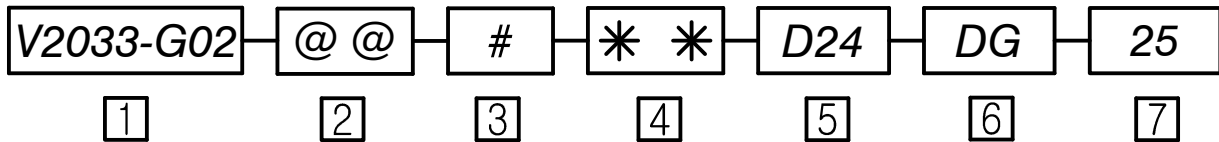




Graphic Symbol
油路符號



Ordering Code 型號說明

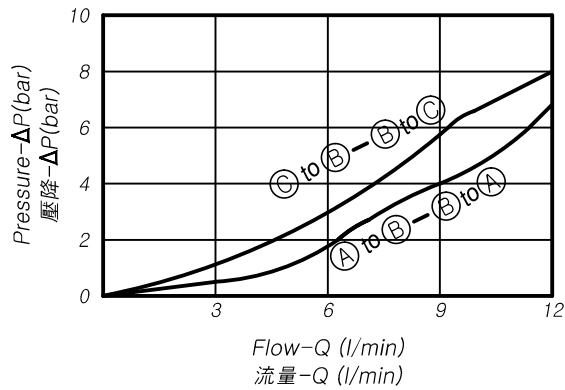


1	Cartridge solenoid check valve with subplate 插入式電磁止回閥板式閥體	V2033-G02(08W-3)	三口二位	Poppet 3-way
2	Operation 油路方向功能	53	 雙逆止直動型提動軸零洩漏	
3	Option: With manual 附手動輔助裝置選項	P: Push-style Manual Override P: 推(向外推移式)		N: Option N: 標準(輔助裝置不可調)
4	Operation 型式	04	標準流量 標準關閉型	
5	Coil type 線圈型式	D12:DC12V D24:DC24V A24:AC24V A11:AC110V A22:AC220V A38:AC380V RA110V RA220V(50/60 HZ)		
6	Terminations 接線方式	DG: DIN43650 插頭式		DL:Lead wires(2) 出線2條式
7	Max.pressure 最高壓力	25: 250bar(3500psi)		

技術參數 TECHNICAL DATA

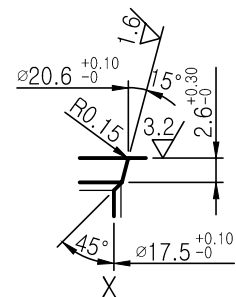
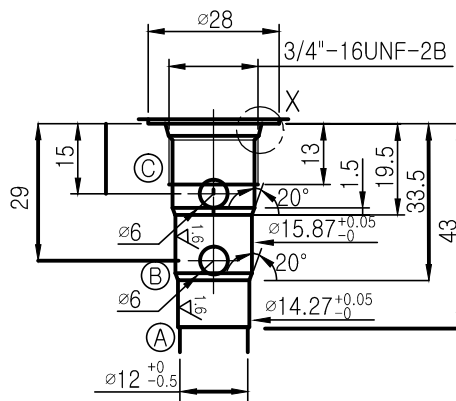
Max. Operating pressure 最高壓力	Rated flow 額定流量	Cavity-Tooling 成型孔	Installation torque 安裝扭矩	Weight 重量	Fluids-Temperatures 使用油溫範圍	Internal Leakage 最大內漏量	Filtration 過濾精度	Minimun Voltage Required 線圈需要的最低電壓
bar(psi)	(l/min)		(Nm)	(kg)	(°C)	0.15cc/minute (3 drops/minute) max. at 250 bar (3滴/每分) 壓降 250bar 時	(um)	90% of nominal 額定電壓的90%
250(3500)	10	08W-3	39-51	1.4	-40~120°C		25	

技術參數 Specifications



成型孔 Cavity-Tooling

	0.03
	0.02



外型尺寸圖 Dimension Millimeter(Inch)

