

訂購編號: **PD-2A-X-Y-Z**

控制方式:
圖示為L型螺桿

六角邊
28.5 Hex.
(1 1/8 inch)

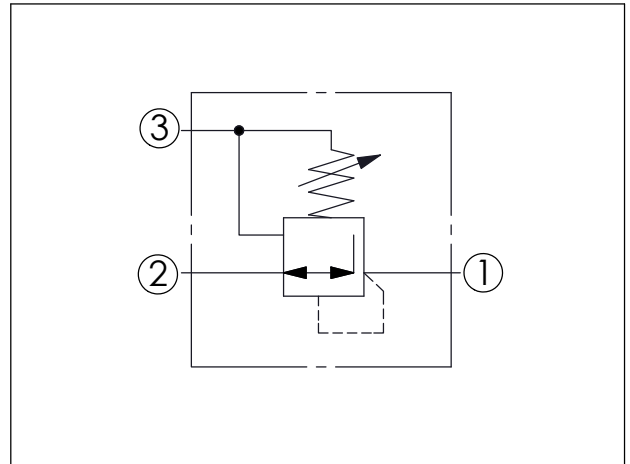
油箱 ③

1.00-14UNS-2A

進油 ②

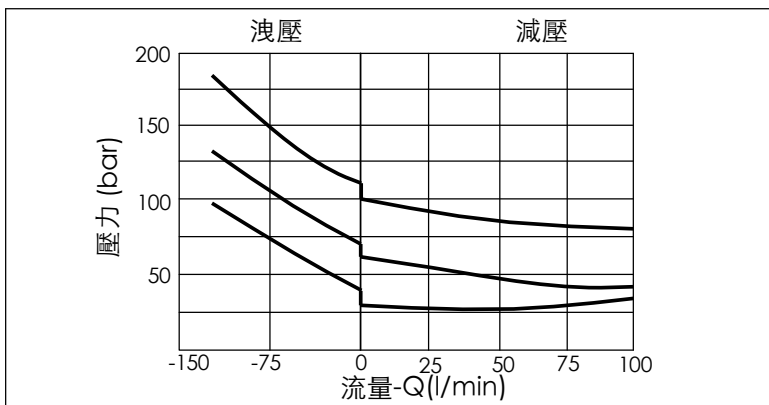
減壓口 ①

尺寸單位:mm



| 技術參數 | | |
|-------|------------|-------|
| 額定壓力: | 350 | bar |
| 額定流量: | 80 | l/min |
| 成型孔: | 2A-3 | |
| 安裝扭矩: | 60-70 | Nm |
| 重量: | 0.35 (Z:L) | kg |

此閥為直動型結構、耐污染
所有彈簧規格的進油口壓力皆可達到350 bar



| X | 結構設計選項 | |
|----|--------|--|
| 30 | 標準型 | |

最大內漏量 (50 cc/min./70 bar) (46 cSt, 40°C)

| Y | 控制彈簧選項 | |
|---|------------|-----------------|
| | 調壓範圍 | |
| A | 50-210 bar | (標準設定壓力 70 bar) |
| B | 20-105 bar | (標準設定壓力 35 bar) |
| D | 14-55 bar | (標準設定壓力 28 bar) |
| E | 7-28 bar | (標準設定壓力 14 bar) |
| W | 76-315 bar | (標準設定壓力 76 bar) |

| Z | 控制方式選項 | |
|---|---------------|--|
| L | 標準內六角螺桿 | |
| C | 不鏽鋼材質 防調封蓋 | |
| K | 調鈕附設定鈕 | |