

訂購編號: **RD-08W-X-Y-Z**

控制方式:
圖示為T型三爪強力旋鈕
附鋁合金設定鈕

62.2

設定鈕

六角邊
24 Hex.

3/4"-16UNF-2A

出油 ②

$\phi 12.70^{+0.05}_{+0}$

$\phi 12.0^{+0.0}_{-0.5}$

建議加工孔

進油 ①

L=61.9
K=75.4

30.7

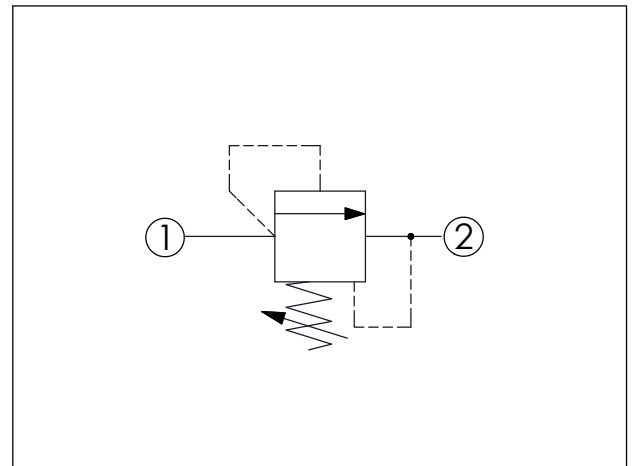
27

34

min. 36

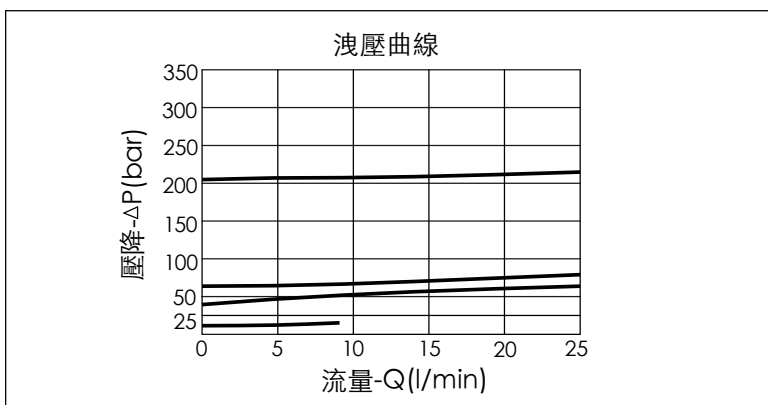
定位肩部

尺寸單位:mm



技術參數		
額定壓力:	350	bar
額定流量:	25	l/min
成型孔:	08W-2	$\phi 12.0$ mm 最淺. 36 mm
安裝扭矩:	25-35	Nm
重量:	0.15	kg

此結構在洩壓時的壓力非常穩定



X	結構設計選項	
22	直動型, 提動軸導柱結構	

Y	調壓範圍選項	
A	80-210 bar	
W	40-280 bar	

Z	控制方式選項	
L	標準內六角螺桿	
T	三爪強力旋鈕 附鋁合金設定鈕	