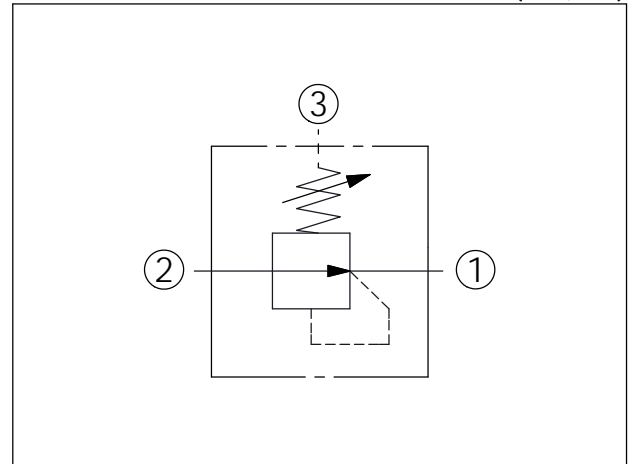


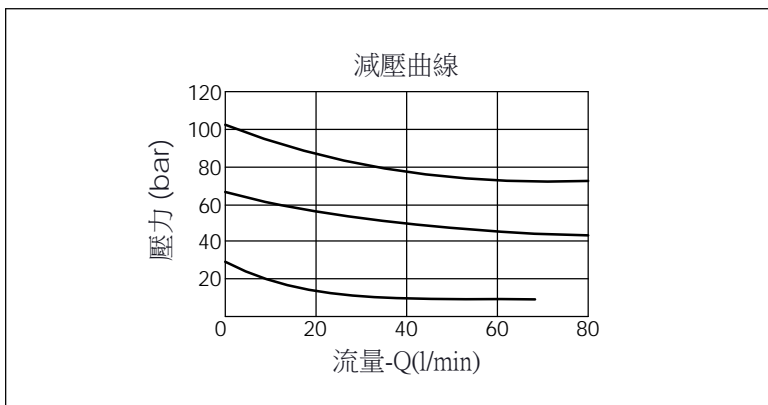
訂購編號: PD-11A-X-Y-Z

尺寸單位:mm



技術參數		
額定壓力:	350	bar
額定流量:	40	l/min
成型孔:	11A-3	
安裝扭矩:	40-50	Nm
重量:	0.19 (Z:L)	kg

此閥為直動型結構、耐污染  
所有彈簧規格的進油口壓力皆可達到350 bar



X	結構設計選項	
3J	減壓閥(無洩壓功能)	
· 最大內漏量 (30 cc/min./70 bar) (46 cSt, 40°C)		

Y	控制彈簧選項	
	調壓範圍	
A	35-210 bar (標準設定壓力 50 bar)	
B	3.5-105 bar (標準設定壓力 14 bar)	
D	1.7-55 bar (標準設定壓力 14 bar)	
E	1.7-28 bar (標準設定壓力 14 bar)	
S	1.7-14 bar (標準設定壓力 7 bar)	
W	50-315 bar (標準設定壓力 70bar)	

Z	控制方式選項	
L	標準內六角螺桿	
C	不鏽鋼材質 防調封蓋	
CP	不鏽鋼材質 防調封蓋 外部金屬元件不鏽鋼	