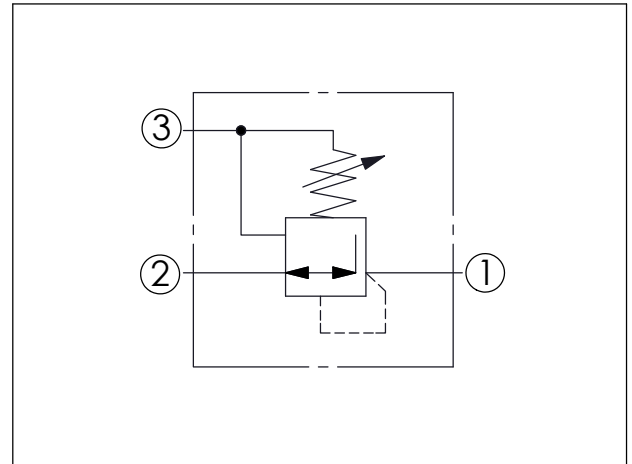


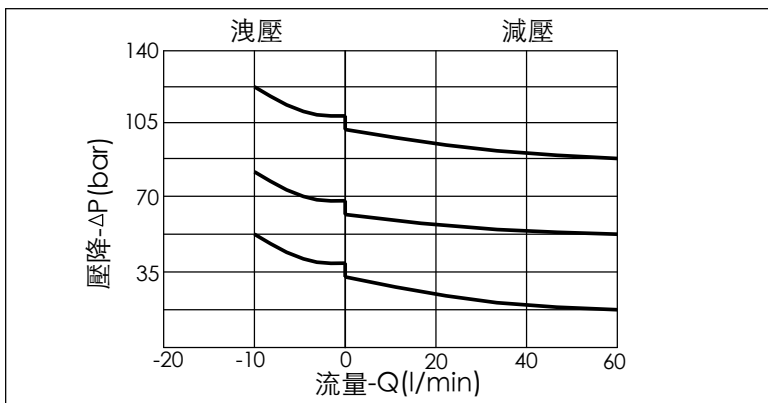
訂購編號: **PD-11A-X-Y-Z**

尺寸單位:mm



技術參數		
額定壓力:	350	bar
額定流量:	40	l/min
成型孔:	11A-3	
安裝扭矩:	40-50	Nm
重量:	0.19	kg

此閥為直動型結構、耐污染
所有彈簧規格的進油口壓力皆可達到350 bar



X	結構設計選項	
30	標準型	

最大內漏量: 33 cc/min./70 bar

Y	控制彈簧選項	
	調壓範圍	
A	35 to 210 bar	(標準設定壓力 50 bar)
B	3.5 to 105 bar	(標準設定壓力 14 bar)
D	1.7 to 55 bar	(標準設定壓力 14 bar)
E	1.7 to 28 bar	(標準設定壓力 14 bar)
H	7 to 210 bar	(標準設定壓力 50 bar)
S	1.7 to 14 bar	(標準設定壓力 7 bar)
W	50 to 315 bar	(標準設定壓力 70 bar)

Z	控制方式選項	
L	標準內六角螺桿	
LP	標準內六角螺桿 外部金屬元件不鏽鋼	
C	防調封蓋 不鏽鋼材質	