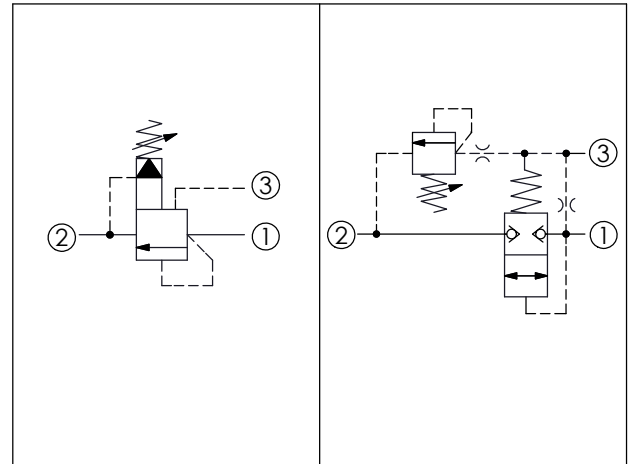
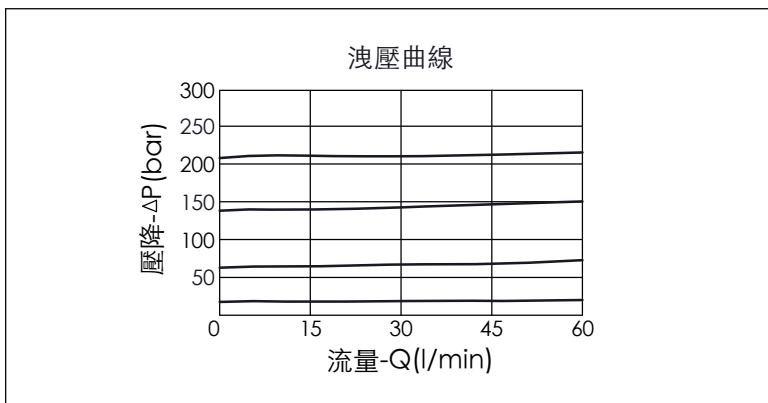


訂購編號: **RV-11A-X-Y-Z**

尺寸單位:mm



| 技術參數 | | |
|-------|-------|-------|
| 額定壓力: | 350 | bar |
| 額定流量: | 60 | l/min |
| 成型孔: | 11A-3 | |
| 安裝扭矩: | 40-50 | Nm |
| 重量: | 0.16 | kg |



| X | 結構設計選項 | |
|---|--------|--|
| 3G | 平衡提動軸型 | |
| 響應時間=2 ms 最大內漏量 (0.7 cc/min.) 耐油污設計 | | |

| Y | 控制彈簧選項 | |
|----------|-----------------|-----------------|
| | 調壓範圍 | |
| A | 7 to 210 bar | (標準設定壓力 70 bar) |
| B | 3.5 to 105 bar | (標準設定壓力 70 bar) |
| C | 10.5 to 420 bar | (標準設定壓力 70 bar) |
| N | 4 to 55 bar | (標準設定壓力 28 bar) |
| Q | 4 to 28 bar | (標準設定壓力 14 bar) |
| W | 10.5 to 315 bar | (標準設定壓力 70 bar) |

| Z | 控制方式選項 | |
|----------|---------------|--|
| L | 標準內六角螺桿 | |
| K | 調鈕附設定鈕 | |
| C | 不鏽鋼材質 防調封蓋 | |