

訂購編號: **CA-11A-X-Y-Z**

順時針方向旋轉螺桿  
減少設定壓以至卸載

控制方式:  
圖示為L型螺桿

六角邊  
22.2 Hex.  
(7/8" inch)

Ø19

73

導壓孔 ③

M20x1.5

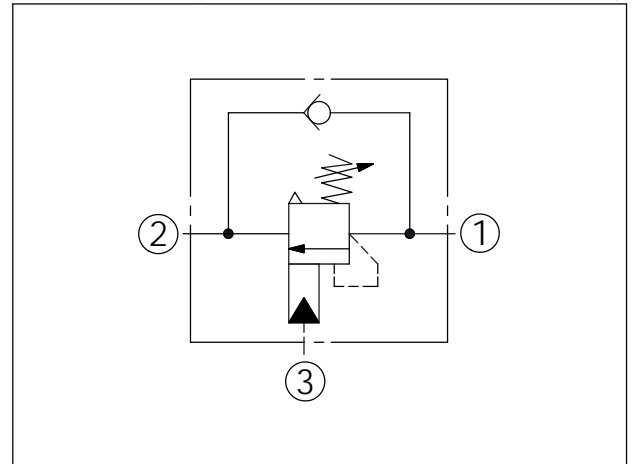
定位肩部

35.1

閥口 ②

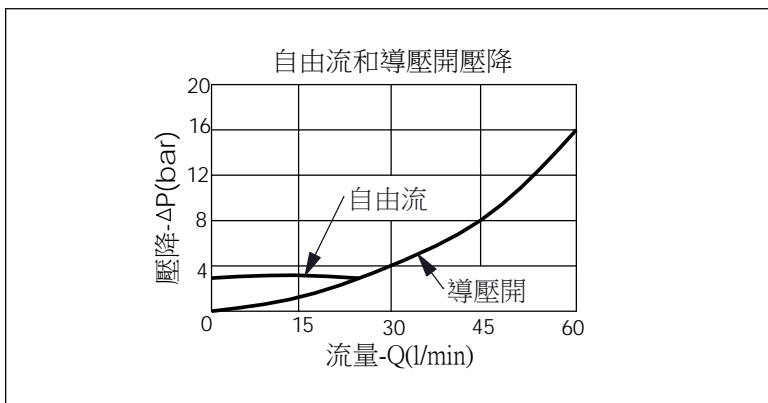
負載口 ①

尺寸單位:mm



技術參數		
最高設定壓:	280	bar
額定流量:	60	l/min
成型孔:	11A-3	
安裝扭矩:	40-50	Nm
重量:	0.20 (Z:L,LP)	kg

壓力設定:  
抗衡閥的最大設定壓應為  
最大負載感應壓的1.3倍



Y	控制彈簧選項	
	調壓範圍(2.8 bar 止回閥彈簧)	
H	70-280 bar (標準設定壓力 210 bar)	
I	25-105 bar (標準設定壓力 70 bar)	

X	導壓比結構選項	
3A	1 : 1 (導壓室密封)	
3C	3 : 1 (導壓室密封)	

Z	控制方式選項	
L	標準內六角螺桿	
LP	標準內六角螺桿 外部金屬元件不鏽鋼	
C	不鏽鋼材質 防調封蓋	
T	三爪強力旋鈕 附鋁合金設定鈕	