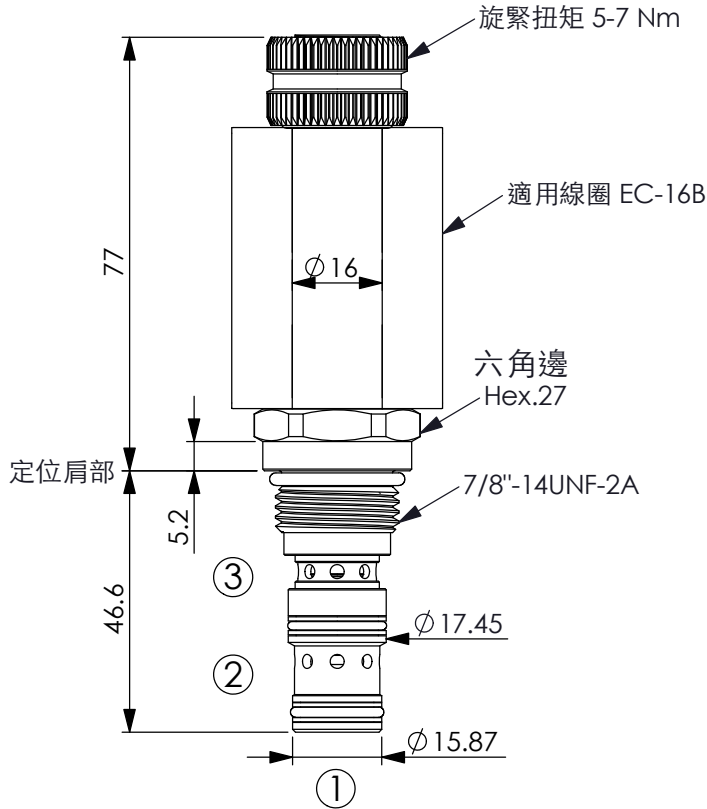
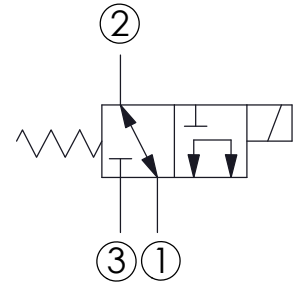


訂購編號: **ES-10W-X-Y-Z-04**



尺寸單位:mm



### 技術參數

|         |         |       |
|---------|---------|-------|
| 額定壓力:   | 350     | bar   |
| 額定流量:   | 25      | l/min |
| 成型孔:    | 10W-3   |       |
| 安裝扭矩:   | 44-56   | Nm    |
| 重量:     | 0.19    | kg    |
| 使用油溫範圍: | -40~120 | °C    |

最大內漏量: 80 cc/每分

壓降 210 bar時

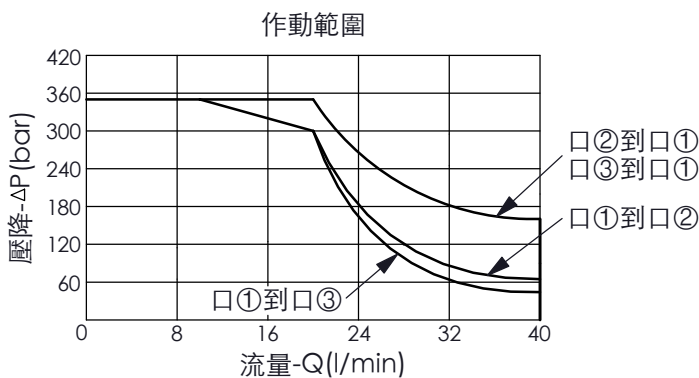
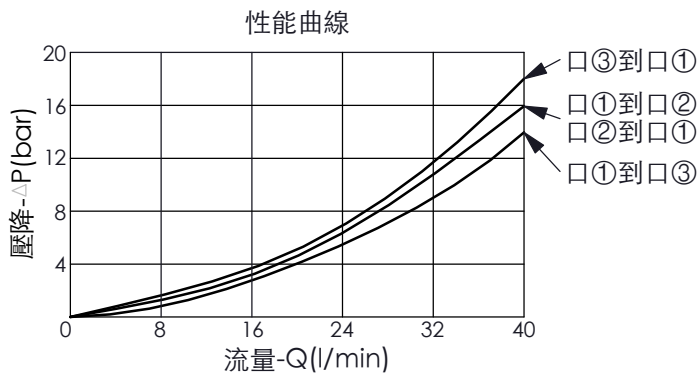
過濾精度: 25 μm (額定或更佳)

線圈需要的最低電壓

額定電壓的 90 %

線圈必須分開訂購

安裝位置: 不限制



### X 結構設計選項

**3C** 3口、26瓦線圈  
Ø 16 mm 磁管

### Y 油路方向功能選項

**11** 滑軸型, 3口2位閥, 口2與口1相通  
通電後, 口3與口1相通

### Z 輔助裝置選項

**N** 不可調

**P** 推桿輔助裝置

