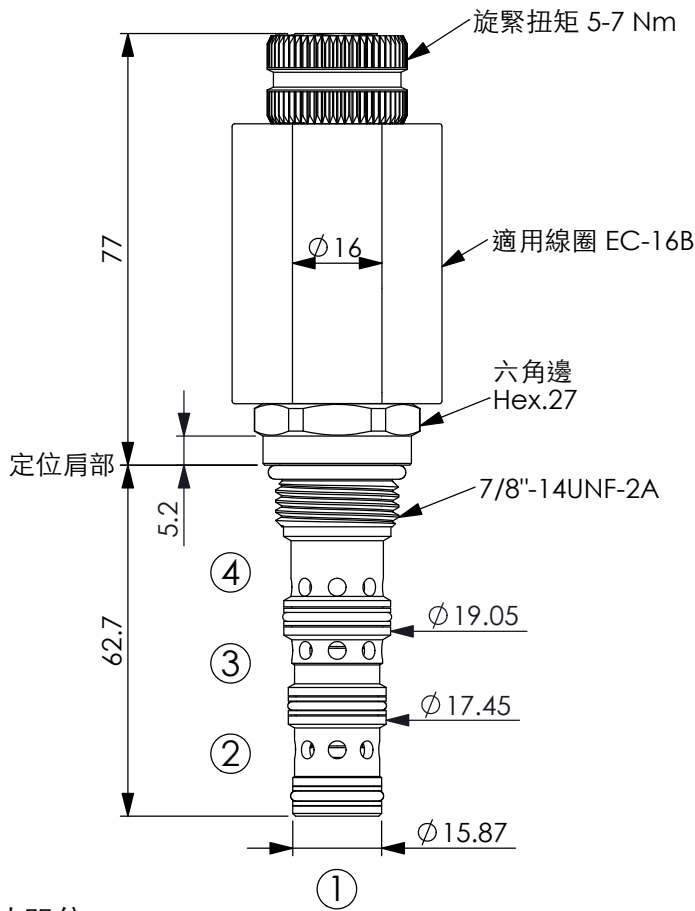
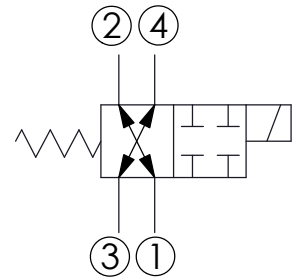


訂購編號: **ES-10W-X-Y-Z-04**



尺寸單位:mm



### 技術參數

額定壓力:	350	bar
額定流量:	25	l/min
成型孔:	10W-4	
安裝扭矩:	44-56	Nm
重量:	0.22	kg
使用油溫範圍:	-40~120	°C

最大內漏量: 80 cc/每分

壓降 210 bar時, 46 黏度(cSt)油

過濾精度: 25 μm (額定或更佳)

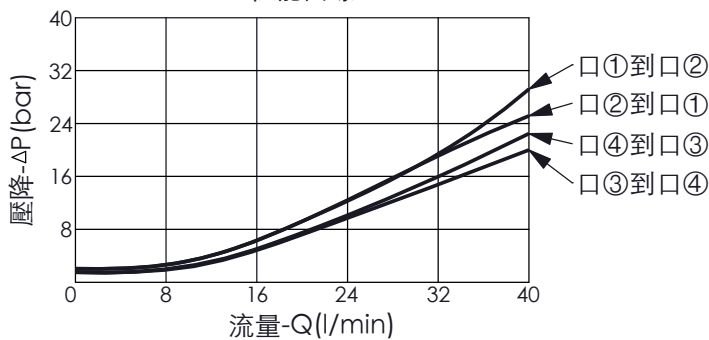
線圈需要的最低電壓

額定電壓的 90 %

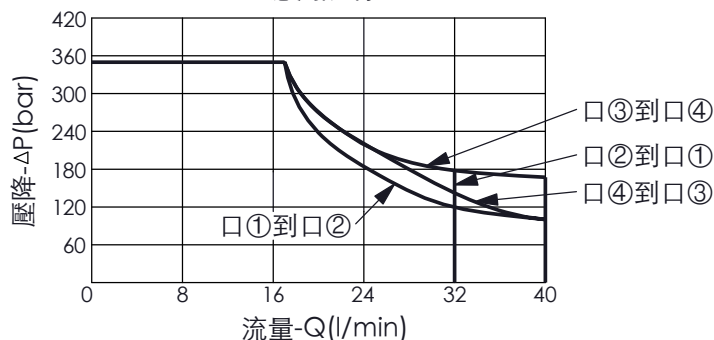
線圈必須分開訂購

安裝位置: 不限制

性能曲線



應用限制



### X 結構設計選項

4C 4口、26瓦線圈  
φ 16 mm 磁管

### Y 油路方向功能選項

12 滑軸型, 4口2位閥, 口3通口4, 口2通口1, 通電後, 4口全封閉

### Z 輔助裝置選項

N 不可調