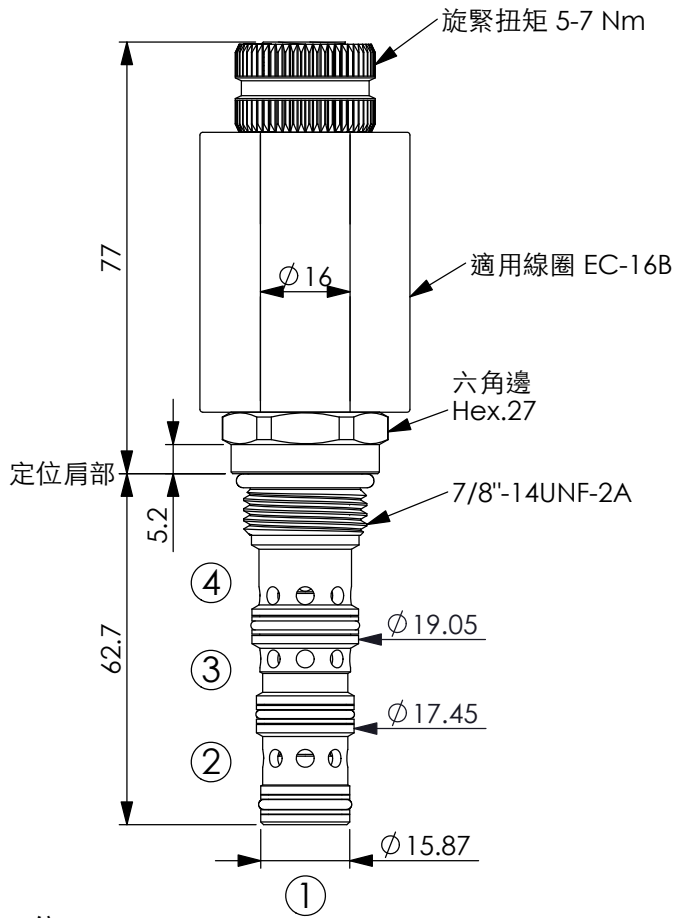
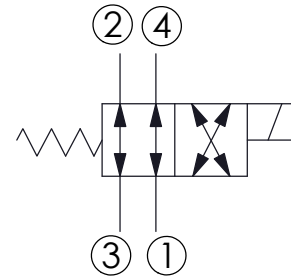


訂購編號: **ES-10W-X-Y-Z-04**



尺寸單位:mm



### 技術參數

額定壓力:	350	bar
額定流量:	25	l/min
成型孔:	10W-4	
安裝扭矩:	44-56	Nm
重量:	0.29	kg
使用油溫範圍:	-40~120	°C

最大內漏量: 80 cc/每分

壓降 210 bar時, 46 黏度(cSt)油

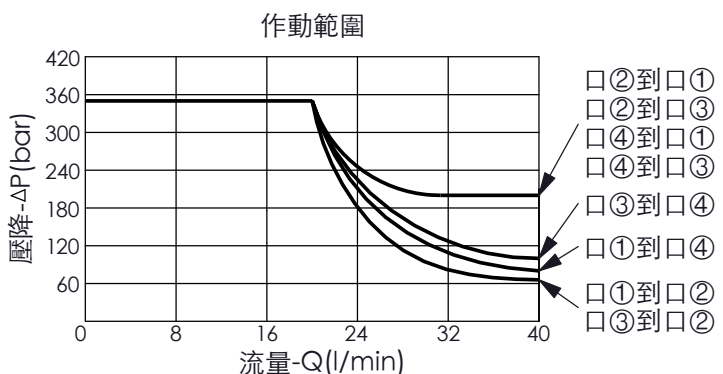
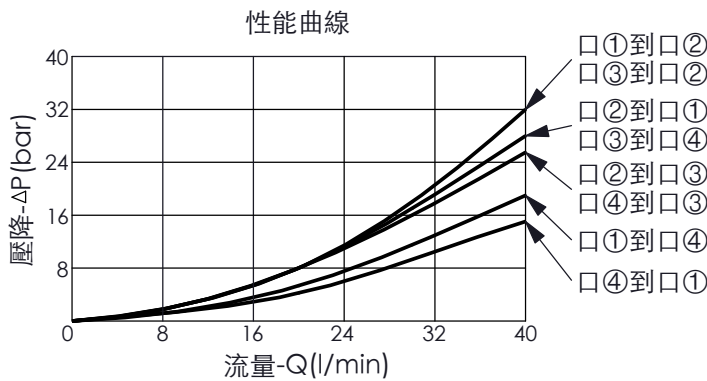
過濾精度: 25 μm (額定或更佳)

線圈需要的最低電壓

額定電壓的 90 %

線圈必須分開訂購

安裝位置: 不限制



<b>X</b>	結構設計選項	
<b>4C</b>	4 口、26 瓦線圈 φ 16 mm 磁管	

<b>Y</b>	油路方向功能選項	
<b>10</b>	滑軸型, 4口2位閥, 口3通口2, 口4通口1通電後, 口3通口4, 口2通口1	

<b>Z</b>	輔助裝置選項	
<b>N</b>	不可調	