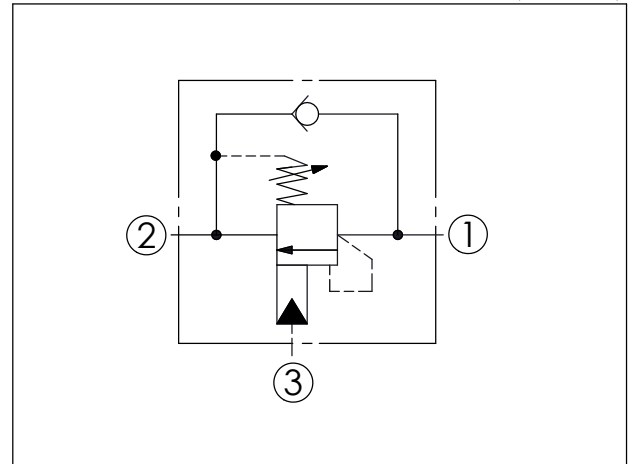
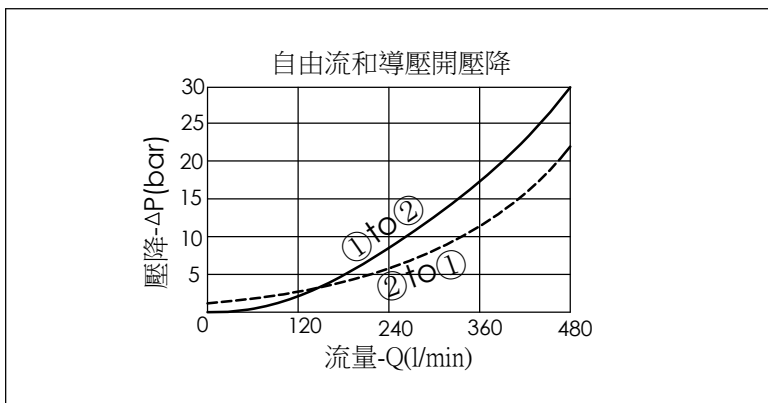


訂購編號: **CB-19A-X-Y-Z**

尺寸單位:mm



技術參數		
額定壓力:	350	bar
最高設定壓:	280	bar
額定流量:	480	l/min
成型孔:	19A-3	
安裝扭矩:	465-500	Nm
重量:	1.4	kg
壓力設定: 抗衡閥的最大設定壓應為 最大負載感應壓的1.3倍		



X	導壓比結構選項	
3A	1.5 : 1 (導壓室密封)	
3C	3 : 1 (導壓室密封)	

Y	控制彈簧選項	
調壓範圍(2 bar 止回閥彈簧)		
H	70 to 280 bar (標準設定壓力 210 bar)	
I	25 to 105 bar (標準設定壓力 70 bar)	
調壓範圍(0.3 bar 止回閥彈簧)		
A	70 to 280 bar (標準設定壓力 210 bar)	
B	25 to 105 bar (標準設定壓力 70 bar)	
E	16 to 55 bar (標準設定壓力 25 bar)	

Z	控制方式選項	
L	標準內六角螺桿	
C	不鏽鋼材質 防調封蓋	