

訂購編號: **CB-2A-X-Y-Z**

順時針方向旋轉螺桿  
減少設定壓以至卸載

控制方式:  
圖示為L型螺桿

六角邊  
28.5 Hex.  
(1 1/8 inch)

導壓孔 ③

1.00-14UNS-2A

閥口 ②

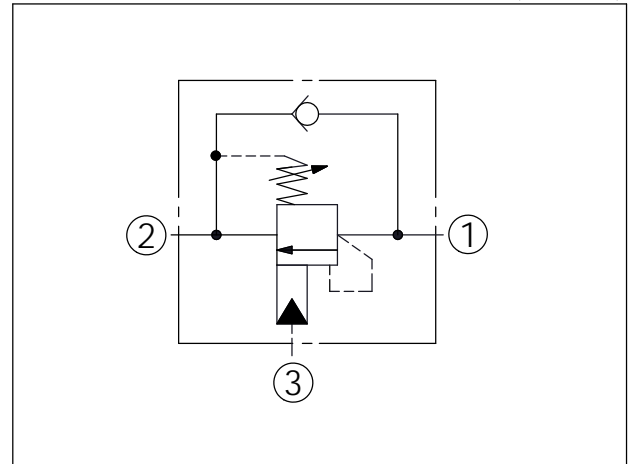
定位肩部

負載口 ①

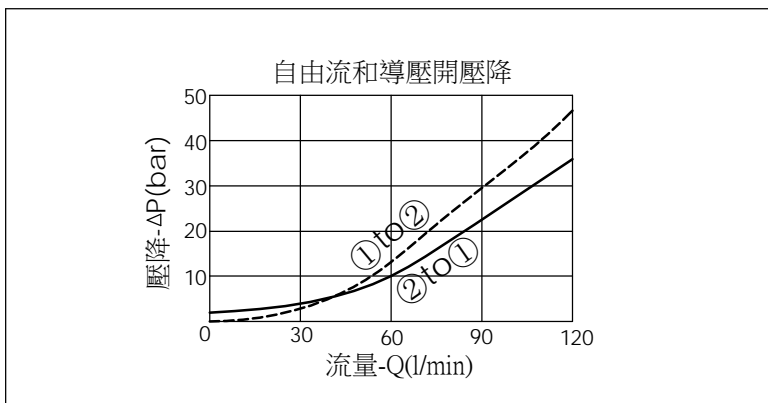
58

35.1

尺寸單位:mm



技術參數		
額定壓力:	350	bar
最高設定壓力:	280	bar
額定流量:	120	l/min
成型孔:	2A-3	
安裝扭矩:	60-70	Nm
重量:	0.29 (Z:L)	kg
壓力設定: 抗衡閥的最大設定壓應為 最大負載感應壓的1.3倍		



X	導壓比結構選項	
33	3 : 1	
3A	1.5 : 1 (導壓室密封)	
3C	3 : 1 (導壓室密封)	
3Q	2 : 1 (透流導壓)	

Y	控制彈簧選項	
	調壓範圍(2 bar 止回閥彈簧)	
H	70-280 bar (標準設定壓力 210 bar)	
I	25-105 bar (標準設定壓力 70 bar)	
調壓範圍(0.3 bar 止回閥彈簧)		
A	70-280 bar (標準設定壓力 210 bar)	
B	25-105 bar (標準設定壓力 70 bar)	
E	16-55 bar (標準設定壓力 25 bar)	

Z	控制方式選項	
L	標準內六角螺桿	
C	不鏽鋼材質 防調封蓋	