

訂購編號: **RD-10A-X-Y-Z**

控制方式:  
圖示為L型螺桿

六角邊  
22.2 Hex.  
(7/8 inch)

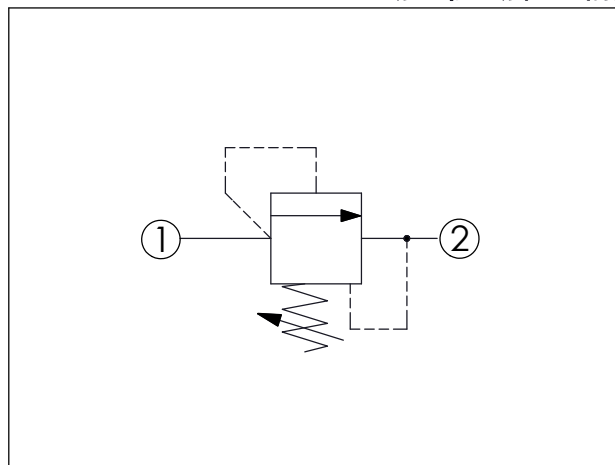
定位肩部

M20x1.5

出油 ②

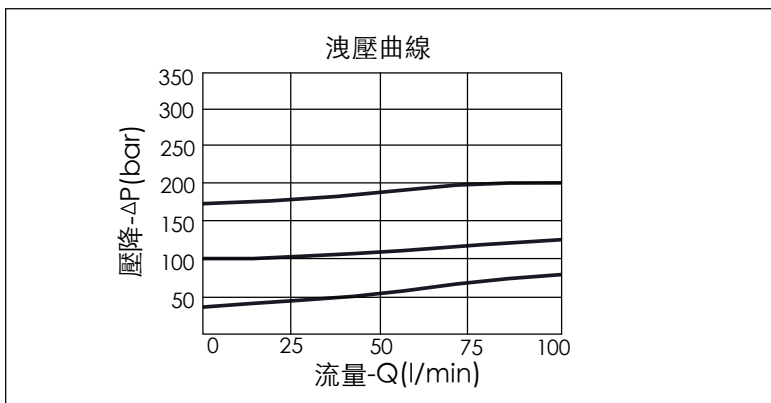
進油 ①

尺寸單位:mm



技術參數		
最高設定壓力:	420	bar
額定流量:	95	l/min
成型孔:	10A-2	
安裝扭矩:	40-50	Nm
重量:	0.17	kg

油口2可承受全壓.適用於交叉洩壓閥的迴路應用



X	結構設計選項	
<b>25</b>	1 to 2 (P to T)	

響應時間=2 ms  
最大內漏量 (0.7 cc/min)  
耐油污設計

Y	調壓範圍選項	
<b>A</b>	35-210 bar (標準設定壓力 70 bar)	
<b>B</b>	20-105 bar (標準設定壓力 70 bar)	
<b>C</b>	70-420 bar (標準設定壓力 70 bar)	
<b>D</b>	14-55 bar (標準設定壓力 28 bar)	
<b>E</b>	10-28 bar (標準設定壓力 14 bar)	
<b>S</b>	3.5-14 bar (標準設定壓力 7 bar)	
<b>W</b>	55-315 bar (標準設定壓力 70 bar)	

Z	控制方式選項	
<b>L</b>	標準內六角螺桿	
<b>LP</b>	標準內六角螺桿 外部金屬元件不鏽鋼	