

訂購編號: **RP-10A-X-Y-Z**

控制方式:
圖示為L型螺桿

六角邊
22.2 Hex.
(7/8 inch)

M20x1.5

出油 ②

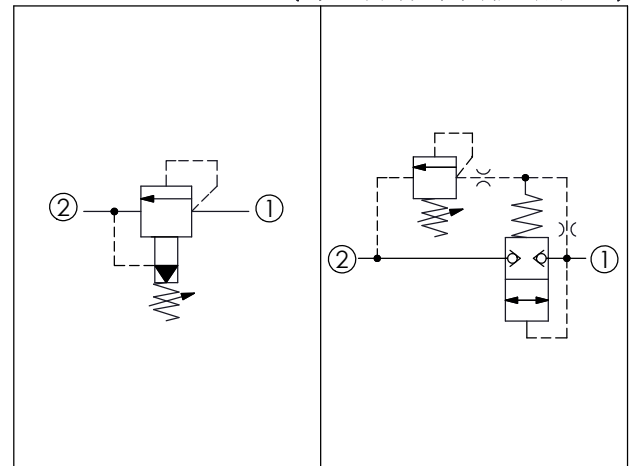
進油 ①

40

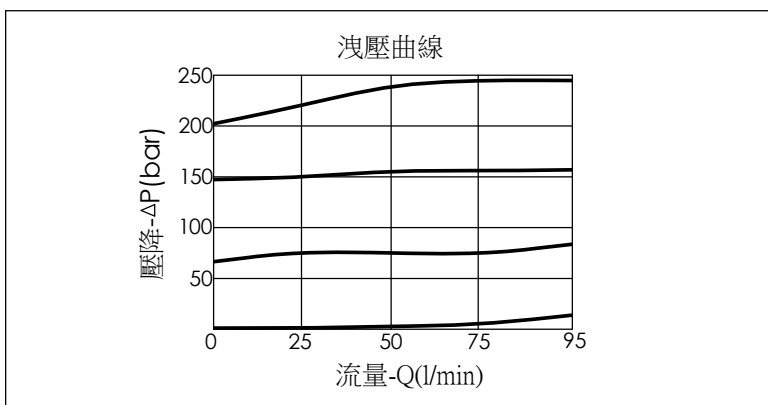
定位肩部

L=51
K=57

尺寸單位:mm



技術參數		
額定壓力:	350	bar
額定流量:	95	l/min
成型孔:	10A-2	
安裝扭矩:	40-50	Nm
重量:	0.14	kg
油口2可承受全壓.若使用於交叉洩壓閥的迴路		



X	結構設計選項	
2G	平衡提動軸型	
響應時間=7 ms 最大內漏量 (0.7 cc/min)		

Y	控制彈簧選項	
	調壓範圍	
A	7 to 210 bar	(標準設定壓力 70 bar)
B	3.5 to 105 bar	(標準設定壓力 70 bar)
C	10.5 to 420 bar	(標準設定壓力 70 bar)
N	4 to 55 bar	(標準設定壓力 28 bar)
Q	4 to 28 bar	(標準設定壓力 14 bar)
W	7 to 315 bar	(標準設定壓力 70 bar)

Z	控制方式選項	
L	標準內六角螺桿	
K	調鈕附設定鈕	
C	不鏽鋼材質 防調封蓋	