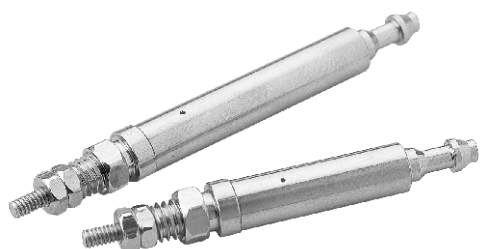


# MCMJ1 系列

筆型氣壓缸

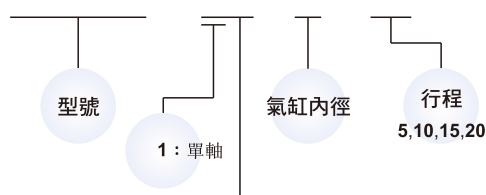


## 標準行程表：

氣缸內徑	行程 (mm)
φ4	5,10,15,20

## 氣缸 / 訂購代號：

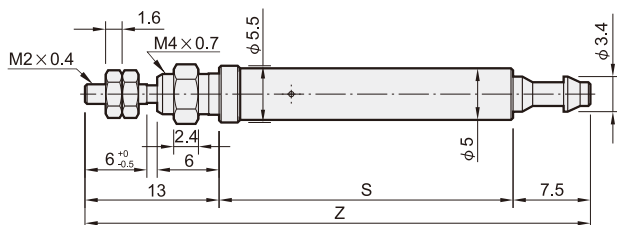
MCMJ1 - 15 - 4 - 10



作動方式 / 桿端牙型：

代號	記號	說明
1 5		押出單動外牙

## 外觀尺寸：



代號 行程 內徑	S				Z			
	5	10	15	20	5	10	15	20
4	19.5	28.5	37.5	46.5	40	49	58	67

● 全系列不附磁。

## 規格：

型號	MCMJ1
作動方式	單動型
氣缸內徑 (mm)	4
使用流體	空氣
最大使用壓力	0.7 MPa
最小使用壓力	0.3 MPa
耐壓力	1 MPa
周圍溫度	-5°C ~ +60°C (不凍結)
給油	不需給油
使用速度範圍	50~500 mm/sec
最大容許動能(焦耳)	0.004J

## 彈簧力：

單位：N

氣缸內徑	軸心伸出時	軸心縮回時
φ4	3.04	1.07

## 理論出力表：

單位：N

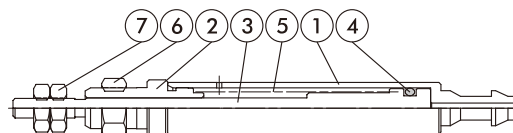
氣缸內徑	作動方向	受壓面積 (mm <sup>2</sup> )	使用壓力(MPa)				
			0.3	0.4	0.5	0.6	0.7
φ4	OUT	12.6	0.74	2.0	3.26	4.52	5.78
	IN	—	1.47				

## 重量表：

單位：g

氣缸內徑	行程 (mm)			
	5	10	15	20
φ4	38	48	58	68

## 內部構造及主要零件：



No.	零件名稱	材質
1	本體	銅合金
2	前蓋	銅合金
3	活塞桿	不銹鋼
4	活塞環	NBR
5	彈簧	不銹鋼
6	缸蓋螺帽	銅合金
7	桿前螺帽	銅合金