

訂購編號: **CO-2A-X-Y-Z**

六角邊  
28.5 Hex.  
(1 1/8 inch)

導壓口 ③

1.00-14UNS-2A

閥口 ②

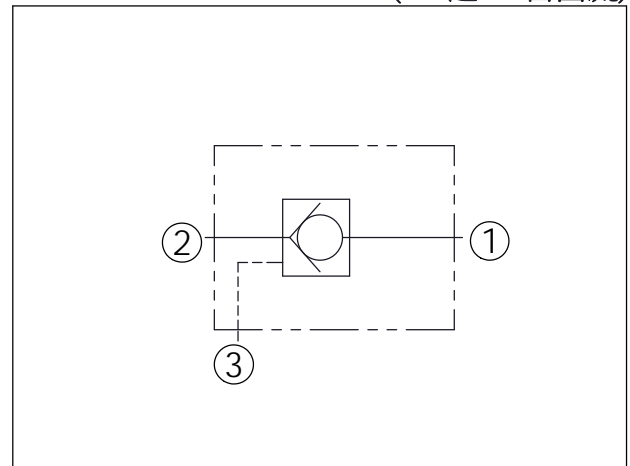
負載口 ①

35

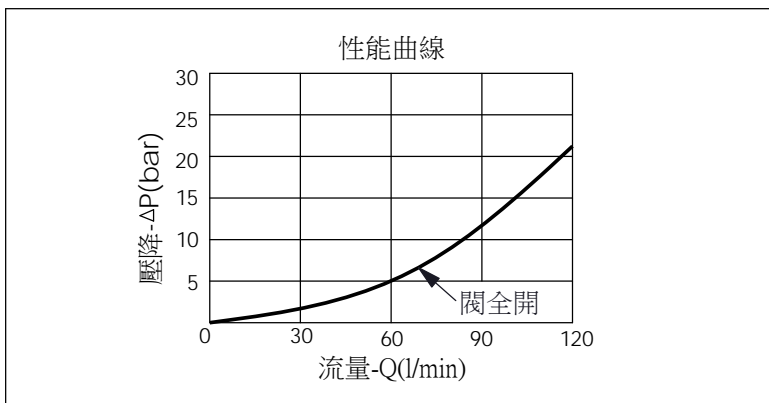
35.1

定位肩部

尺寸單位:mm



技術參數		
額定壓力:	350	bar
額定流量:	120	l/min
成型孔:	2A-3	
安裝扭矩:	60-70	Nm
重量:	0.24 (Z:N, NP)	kg



X	結構設計選項	
30	② 通 ① (自由流) 導壓比 3:1	
3C	② 通 ① (自由流) 導壓室密封 導壓比 3:1	

Y	控制彈簧選項	
	② 通 ① 開閥壓	
015	0.15 bar	
03	0.3 bar	
10	1.0 bar	
20	2.0 bar	
35	3.5 bar	
50	5.0 bar	
70	7.0 bar	

Z	控制方式選項	
N	不可調	
NP	不可調 外部金屬元件不鏽鋼 (NBR油封)	