

訂購編號: **RD-10W-X-Y-Z**

內六角邊  
4.0 Hex.

控制方式:  
圖示為Z:L型螺桿

外六角邊  
14.27 Hex. (9/16 inch)  
旋緊扭矩 9-10 Nm  
適用於C6 (5JAA097)  
塑膠防調封蓋

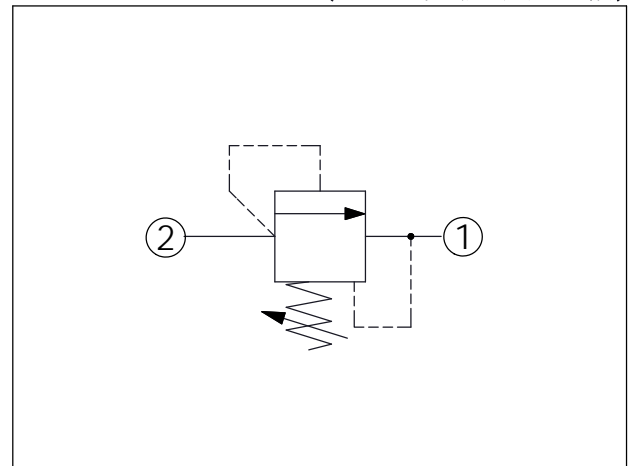
外六角邊  
25.4 Hex. (1.0 inch)

7/8"-14UNF-2A

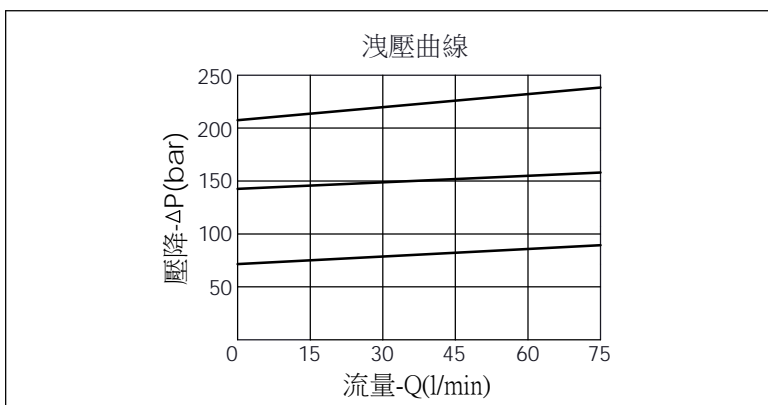
進油 ②

出油 ①

尺寸單位:mm



技術參數		
額定壓力:	350	bar
額定流量:	75	l/min
成型孔:	10W-2	
安裝扭矩:	35-45	Nm
重量:	0.23 (Z:L)	kg
油口1可承受全壓.適用於交叉洩壓閥的迴路應用		



X	結構設計選項	
2A	2 to 1 (P to T)	
<ul style="list-style-type: none"> <li>響應時間=2 ms</li> <li>最大內漏量 (0.3 cc/min./70 bar) (46 cSt, 40°C)</li> <li>耐油污設計</li> </ul>		

Y	調壓範圍選項	
B	10-105 bar	
D	10-55 bar	
W	17-250 bar	

Z	控制方式選項	
L	標準內六角螺桿	
C	不鏽鋼材質 防調封蓋	
T	三爪強力旋鈕 附鋁合金設定鈕	