

訂購編號: **DP-11A-X-Y-Z**

控制方式:  
圖示為L型螺桿

六角邊  
22.2 Hex.  
(7/8 inch)

Ø19

L=64  
K=70

35.1

定位肩部

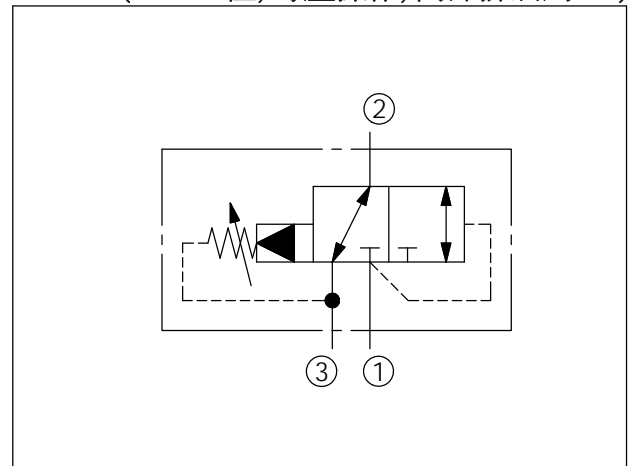
M20x1.5

③

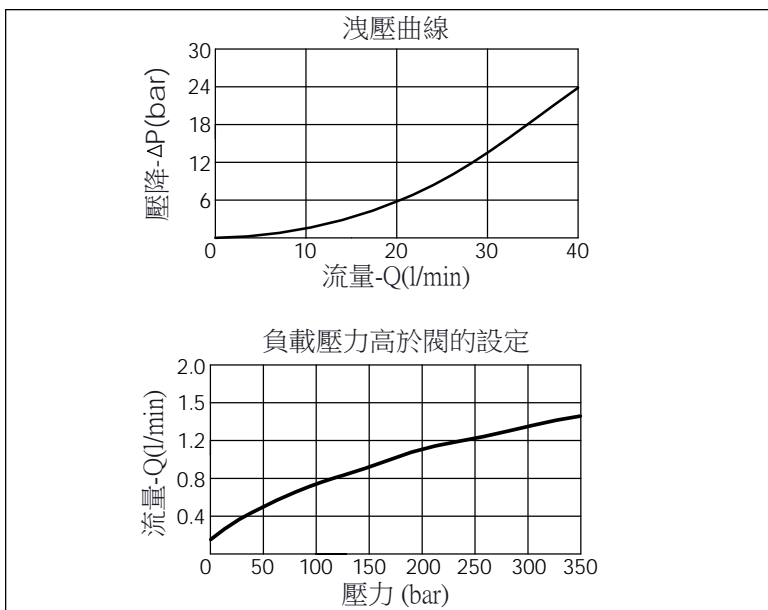
②

①

尺寸單位:mm



技術參數		
最高設定壓力:	420	bar
額定流量:	28	l/min
成型孔:	11A-3	
安裝扭矩:	40-50	Nm
重量:	0.15 (Z:L)	kg



X	結構設計選項	
3Q	□2通□3, 轉□1通□2	
<ul style="list-style-type: none"> <li>· 最大內漏量 (14 cc/min./70 bar) (46 cSt, 40°C)</li> <li>· 控制導壓流量 (0.10-0.15 L/min)</li> </ul>		

Y	控制彈簧選項	
	調壓範圍	
A	7-210 bar	(標準設定壓力 70 bar)
B	3.5-105 bar	(標準設定壓力 70 bar)
C	10.5-420 bar	(標準設定壓力 70 bar)
D	1.7-55 bar	(標準設定壓力 28 bar)
E	1.7-28 bar	(標準設定壓力 14 bar)
K	5-105 bar	(標準設定壓力 70 bar)
W	10.5-315 bar	(標準設定壓力 70 bar)

Z	控制方式選項	
L	標準內六角螺桿	
K	調鈕附設定鈕	
C	不鏽鋼材質 防調封蓋	