

訂購編號: **RP-10A-X-Y-Z**

內六角邊 4.0 Hex. 控制方式: 圖示為Z:L型螺桿

外六角邊 14.27 Hex. (9/16 inch) 旋緊扭矩 9-10 Nm 適用於C6 (5JAA097) 塑膠防調封蓋

外六角邊 22.22 Hex. (7/8 inch)

Ø19

M20x1.5

出油 ②

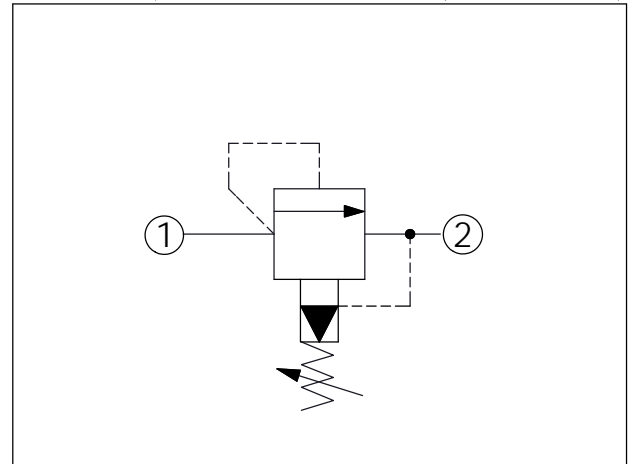
進油 ①

L=51 K=57

定位肩部

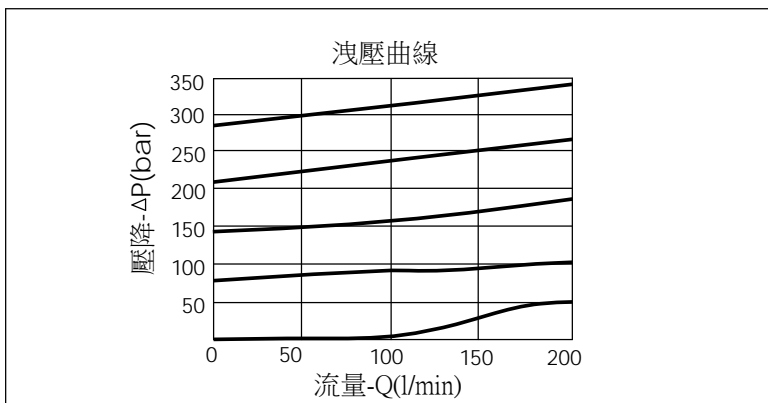
40

尺寸單位:mm



技術參數		
最高設定壓力:	420	bar
額定流量:	95	l/min
成型孔:	10A-2	
安裝扭矩:	40-50	Nm
重量:	0.14 (Z:L)	kg

油口2可承受全壓.若使用於交叉洩壓閥的迴路,請考慮滑軸的內漏量



X	結構設計選項	
22	導壓操作 1 to 2 (P to T)	

- 響應時間=2 ms
- 最大內漏量 (30 cc/min./70 bar) (46 cSt, 40°C)

Y	控制彈簧選項	
	調壓範圍(客戶可指定設定壓力)	
A	7-210 bar (標準設定壓力 70 bar)	
B	3.5-105 bar (標準設定壓力 70 bar)	
C	10.5-420 bar (標準設定壓力 70 bar)	
D	1.7-55 bar (標準設定壓力 28 bar)	
E	1.7-28 bar (標準設定壓力 14 bar)	
N	4-55 bar (標準設定壓力 28 bar)	
Q	4-28 bar (標準設定壓力 14 bar)	
W	10.5-315 bar (標準設定壓力 70 bar)	

Z	控制方式選項	
L	標準內六角螺桿	
K	調鈕附設定鈕	
C	不鏽鋼材質 防調封蓋	